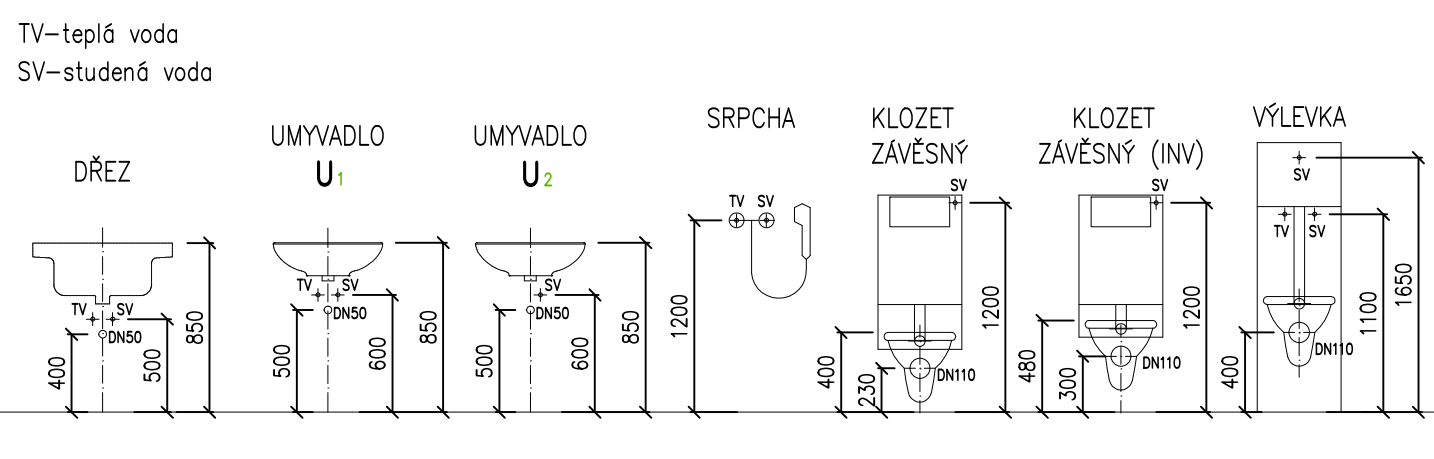


PŘIPOJENÍ ZAŘIZOVACÍCH PŘEDMĚTŮ



LEGENDA ZAŘIZOVACÍCH PŘEDMĚTŮ

- | | | | |
|------------------|-------------------------------|-------------------|--------------------------------------|
| ZOV | - zásobníkový ohříváč | WC _z | - WC závěsné, bezbariérové provedení |
| WC _z | - WC závěsné | U ₁ | - umyvadlo, bezbariérové provedení |
| U ₁ | - umyvadlo (TV+SV) | S ₁ | - sprcha, bezbariérové provedení |
| U ₂ | - umyvadlo (SV) | Vp ₅₀ | - vpust, DN50 |
| P _{bez} | - pisoár bezvodný | Vp ₇₅ | - vpust, DN75 |
| D _j | - kuchyňský dřez - jednoduchý | Vp ₁₁₀ | - vpust, DN110 |
| D _d | - kuchyňský dřez - dvojitý | | |
| My | - myčka nádobí | | |
| V _y | - výlevka závěsná | | |
| Bi | - bidet závěsný | | |

LEGENDA POTRUBÍ

- | | |
|--|---|
| | - potrubí připojovací/odpadní |
| | - potrubí zavěšené pod stropem |
| | - potrubí větrací |
| | - potrubí svodné - splaškové vody |
| | - potrubí svodné - vyšší kruhová pevnost (SN12, SN16) |
| | - potrubí svodné - dešťové vody |
| | - stávající potrubí svodné jednotné kanalizace |
| | - stávající potrubí svodné jednotné kanalizace |
| | - stávající potrubí svodné jednotné kanalizace |
| | - stávající potrubí svodné jednotné kanalizace |

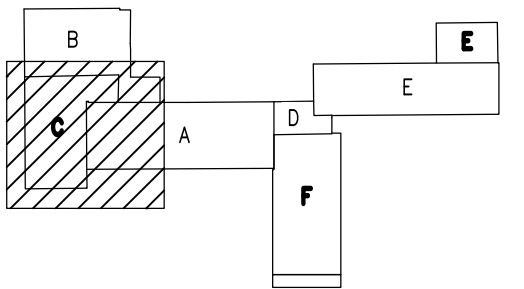
LEGENDA OZNAČENÍ SVISLÉ KANALIZACE

- | | |
|--------------------|--|
| X.S ¹¹⁰ | splašková odpadní kanalizace/označení/průměr potrubí |
| X.D ¹¹⁰ | dešťová odpadní kanalizace/označení/průměr potrubí |
| X.V ¹¹⁰ | větrací kanalizace/označení/průměr potrubí |
| X ... | označení budovy dle stavební části |

- | | |
|--|---|
| | - označení stoupacího potrubí při průchodu stropní kč. |
| | - označení klesajícího potrubí při průchodu stropní kč. |
| | - obecně nezáleží na sklonu odkazové šipky |

LEGENDA OZNAČENÍ REVIZNÍCH ŠACHET

- | | |
|-----|---|
| Ršs | - nová revizní/vstupní šachta splašková |
| Ršd | - nová revizní/vstupní šachta dešťová |
| Rš | - stávající revizní/vstupní šachta |



POZNÁMKY:

- připojovací a odpadní potrubí splaškové kanalizace vedená uvnitř objektu, v drážkách ve zdi, volně nebo v instalačních předstěnách a budou provedena ze systému kanalizace HT-PP spojovaného hrdlovými spoji
- připojovací a odpadní potrubí vedené v tichém (vyučovacím) prostoru bude provedeno z tiché kanalizace s hladinou akustického tlaku < 11dB
- potrubí ze systému HT-PP zavěšené volně pod stropem, musí být upevněno na závěsech max. ve vzdálenostech 10x øD
- svodná potrubí splaškové kanalizace vedená v zemi, budou provedena ze systému PVC-KG SN8 nebo PP-KG SN12, SN16
- střešní vpusti budou s topným kabelem 30W/230V
- odpadní potrubí splaškové kanalizace budou vyvedeny min. 500 mm nad úroveň střechy

Stavba
Zkvalitnění podmínek pro poskytování vzdělávání a služeb SŠ a ZŠ Beroun
Ulice Karla Čapka, Beroun

Investor
Střední škola a Základní škola Beroun, příspěvková organizace, Karla Čapka 1457, 266 01 Beroun - Město

Generální projektant	DPU REVIT s.r.o. Běchovická 701/26, 100 00 Praha 10 - Strašnice	HIP	Jan Pešout tel.: 606 418 631 mail: pesout@dumlinyuspor.cz
----------------------	---	-----	---

Projektant části	DPU REVIT s.r.o. Běchovická 701/26, 100 00 Praha 10 - Strašnice	Vypracoval	Matěj Pečenka
		Zodpovědná osoba	Ing. Marian Trubíroha

Stupeň	DPS	Datum	05/2024	Číslo zakázky	2022_OV45	Revize	00	Měřítko	1:50	Paré č.	
--------	------------	-------	----------------	---------------	------------------	--------	-----------	---------	-------------	---------	--

Objekt	SO.01 - Střední a základní škola										
--------	---	--	--	--	--	--	--	--	--	--	--

Část	D.1 - Dokumentace stavebních objektů										
------	---	--	--	--	--	--	--	--	--	--	--

Profese	D.1.4.3 - Zdravotně technické instalace										
---------	--	--	--	--	--	--	--	--	--	--	--

Výkres	D.1.4.3.b - 17 KANALIZACE - PŮDORYS 2.NP C										
--------	---	--	--	--	--	--	--	--	--	--	--

Copyright DPU REVIT s.r.o.
Všechna práva jsou vyhrazena, zejména právo na kopírování, distribuci apod. Žádná část nesmí být jakoukoli formou (tiskem, jako tiskopis, elektronicky či jinými metodami) reprodukována a rozšiřována bez písemného souhlasu autora, s výjimkou licencí a využití dle ujednání zadavatelé při zachování ostatních autorských práv.